

| | |
|----------------|------------|
| BIURO MIEJSKIE | Projekt |
| Wpł. | 20.02.2019 |
| Nr | |

**UCHWAŁA NR
Rady Miejskiej w Dębicy
z dnia**

w sprawie przystąpienia do sporządzenia miejscowego planu zagospodarowania przestrzennego nr 1/2019 w rejonie ulic Świętosława, Łąkowej i Cmentarnej w Dębicy.

Działając na podstawie art. 18 ust. 2 pkt 15 ustawy z dnia 8 marca 1990 r. o samorządzie gminnym (Dz. U. z 2018 r. poz. 994 z późn. zm.) i art. 14 ust. 1 ustawy z dnia 27 marca 2003 r. o planowaniu i zagospodarowaniu przestrzennym (Dz. U. z 2018 r. poz. 1945), Rada Miejska w Dębicy uchwala, co następuje:

§ 1

Przystępuje się do sporządzenia miejscowego planu zagospodarowania przestrzennego nr 1/2019 w rejonie ulic Świętosława, Łąkowej i Cmentarnej w Dębicy.

§ 2

Plan, o którym mowa w § 1, obejmuje obszar położony w granicach oznaczonych na załączniku graficznym do niniejszej uchwały.

§ 3

Wykonanie uchwały powierza się Burmistrzowi Miasta Dębicy.

§ 4

Uchwała wchodzi w życie z dniem podjęcia.

WZ BURMISTRZA
[Signature]
mgr inż. arch. Jerzy Sieradzki
ZASTĘPCA BURMISTRZA

WZ BURMISTRZA
Urząd Miejski w Dębicy
[Signature]
mgr inż. arch. Jerzy Sieradzki

Radca prawny
[Signature]
Marta Suda

UZASADNIENIE

Art. 3 ust. 1 ustawy dnia 27 marca 2003 r. o planowaniu i zagospodarowaniu przestrzennym stanowi, że kształtowanie i prowadzenie polityki przestrzennej na terenie gminy, w tym uchwalanie miejscowych planów zagospodarowania przestrzennego, należy do zadań własnych gminy.

Zgodnie z art. 14 ust. 1 tej ustawy w celu ustalenia przeznaczenia terenów, w tym dla inwestycji celu publicznego, oraz określenia sposobów ich zagospodarowania i zabudowy, rada gminy podejmuje uchwałę o przystąpieniu do sporządzenia miejscowego planu zagospodarowania przestrzennego.

Teren objęty opracowaniem w części jest zainwestowany poprzez zabudowę mieszkaniową jednorodzinną i wielorodzinną oraz usługową. W ostatnich latach na tym terenie nastąpił ożywiony ruch inwestycyjny. Realizacja nowej zabudowy następuje na podstawie wydanych decyzji o warunkach zabudowy i zagospodarowania terenu. Na przedmiotowym terenie zlokalizowane są również cmentarze: parafialny, wojskowy i żydowski, które objęte są ochroną konserwatorską. W gminnej ewidencji zabytków ujęty jest również budynek przy ul. Cmentarnej 21. Dodatkowo na terenie objętym opracowaniem ustanowione są pomniki przyrody. Łączna powierzchnia przedmiotowego terenu wynosi około 42 ha.

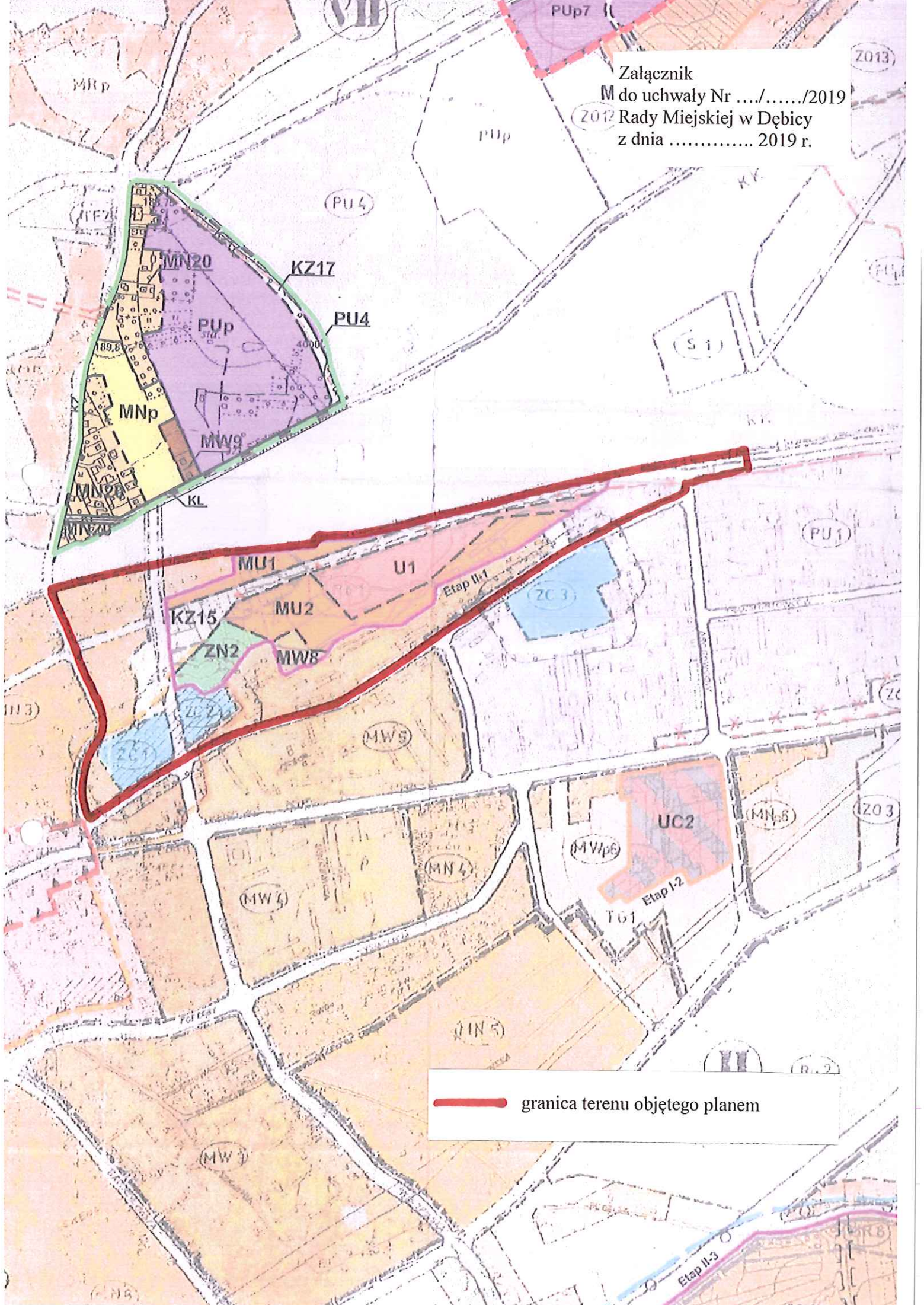
Burmistrz Miasta Dębicy, mając na uwadze potrzebę uporządkowania pod względem planistycznym i formalnym, przeznaczenia terenu wystąpił z wnioskiem o przystąpienie do sporządzenia planu miejscowego pomiędzy ulicami: Świętosława, Łąkowej i Cmentarnej w Dębicy, co było poprzedzone analizami dotyczącymi zasadności przystąpienia do sporządzenia planu i stopnia zgodności przewidywanych rozwiązań z ustaleniami studium.


Celem opracowania przedmiotowego planu miejscowego jest określenie jednolitych zasad zagospodarowania i zabudowy terenu w odniesieniu do obecnych uwarunkowań, obowiązujących przepisów oraz wniosków mieszkańców (inwestorów).

W związku z powyższym, podjęcie uchwały w sprawie sporządzenia miejscowego planu zagospodarowania przestrzennego obszaru położonego pomiędzy ulicami: Świętosława, Łąkowej i Cmentarnej w Dębicy znajduje uzasadnienie w przedmiotowym zakresie, jak i obowiązujących przepisach.

MIĘDZYGOSPODAROWANIE
GOSPODARSTWA PRZESTRZENNEGO
W MIASTACH I GMINACH
W POLSCE
URZĄD MIASTA DĘBICY
URZĘDNIK
[Podpis]

Załącznik
M do uchwały Nr/...../2019
Rady Miejskiej w Dębicy
z dnia 2019 r.



 granica terenu objętego planem